



21375-4-Ổng lót xy lanh và piston, kiểm tra mòn

Điều kiện tiên quyết:

Lưu ý:

Hình ảnh minh họa có thể hơi khác so với xe thực tế đang được bảo dưỡng. Tuy nhiên, các thành phần chính được đề cập trong thông tin này được thể hiện chính xác nhất có thể.

Lưu ý:

Tất cả các vít có ren không có thông số kỹ thuật về Lực siết trong thông tin đều được siết chặt đến mô-men xoắn tiêu chuẩn. Lực siết tiêu chuẩn có sẵn trong thông số kỹ thuật sau. ➡ Lực siết chặt tiêu chuẩn

Cần thận:

Nguy cơ tổn thương da.

Tổn thương tay.

Đeo găng tay.

Nguy cơ hư hỏng vật liệu.

Nguy cơ tăng mức tiêu thụ nhớt.

Chỉ được phép thay thế một ống lót xi lanh. Sau đó, chỉ có thể thay thế một lần nữa cùng một ống lót. Nếu cần thay thế các ống lót khác, thì phải thay thế tất cả các ống lót. Sau khi thay thế tất cả các ống lót, bắt buộc phải sử dụng bu lông nắp máy mới để lắp nắp máy và áp dụng lực siết được chỉ định cho bu lông nắp máy mới.

Các bước thực hiện:

1. Lưu ý:

Vệ sinh ống lót xi lanh và piston trước khi kiểm tra.

Ví dụ về độ mòn chấp nhận được



2. Ví dụ về độ mòn chấp nhận được



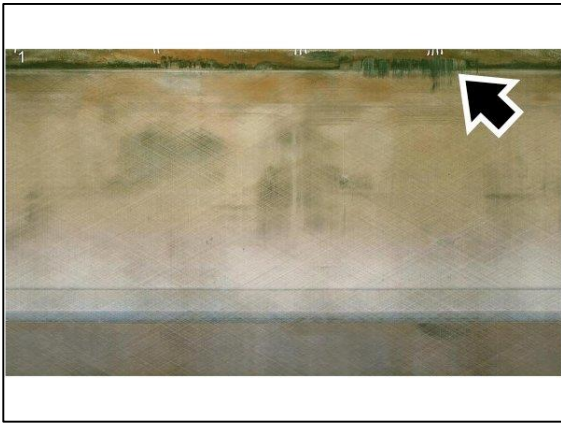
3. Lưu ý:

Kẹt bởi thân piston.

Ví dụ về hao mòn không thể chấp nhận được.



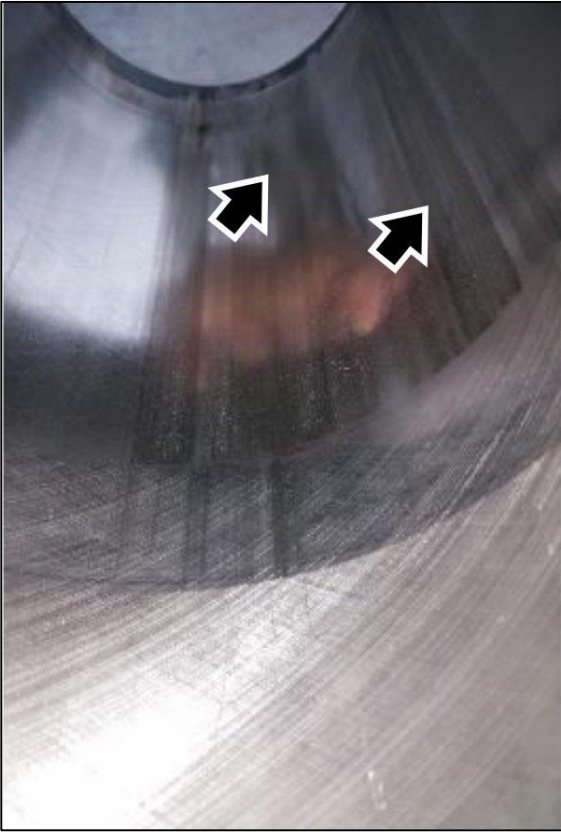
4. Lưu ý:
Kẹt ở đỉnh piston.
Ví dụ về hao mòn không thể chấp nhận được.



5. Lưu ý:
Đánh bóng cục bộ.
Ví dụ về tình trạng hao mòn không thể chấp nhận được.



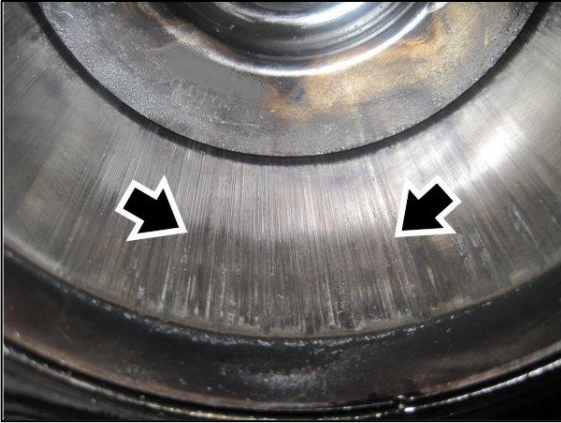
6. Lưu ý:
Mòn.
Ví dụ về tình trạng mòn không thể chấp nhận được.



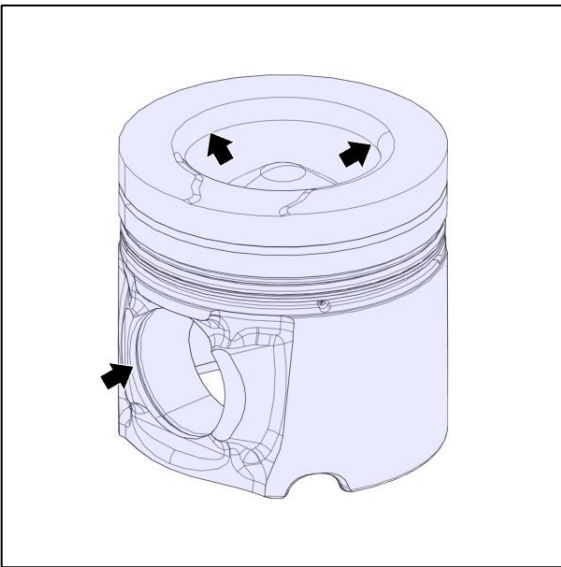
7. Lưu ý:
Trầy xước.
Ví dụ về tình trạng hao mòn không thể chấp nhận được.



8. Lưu ý:
Kẹt
Ví dụ về hao mòn không thể chấp nhận được.



9. Kiểm tra nứt piston



10. Thực hiện quy trình này khi điều kiện bên dưới được đáp ứng.

Điều kiện

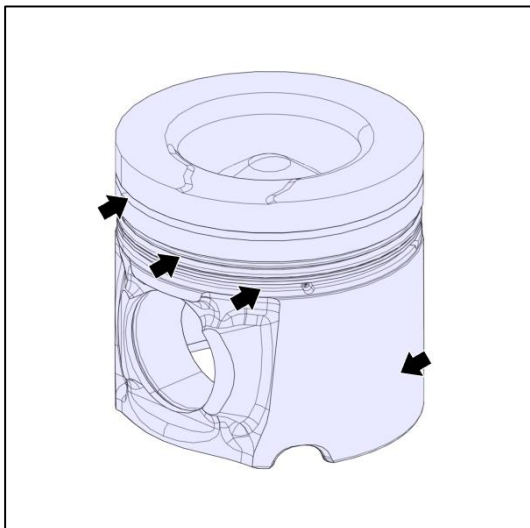
Nếu thấy vết nứt trên lỗ chốt piston hoặc ở đáy buồng đốt.

A. Lưu ý:

Lớp lót xi lanh, vòng piston, chốt piston và khóa cũng phải được thay thế cùng với piston.

Thay piston.

11. Kiểm tra xem piston có bị mòn hoặc trầy xước không.





12. Thực hiện quy trình này khi điều kiện bên dưới được đáp ứng.

Điều kiện

Nếu thấy mòn hoặc trầy xước ở rãnh vòng hoặc trên thân piston.

Lưu ý:

Lót xi lanh, vòng piston, chốt piston và khóa cũng phải được thay thế cùng với piston.

Thay piston.